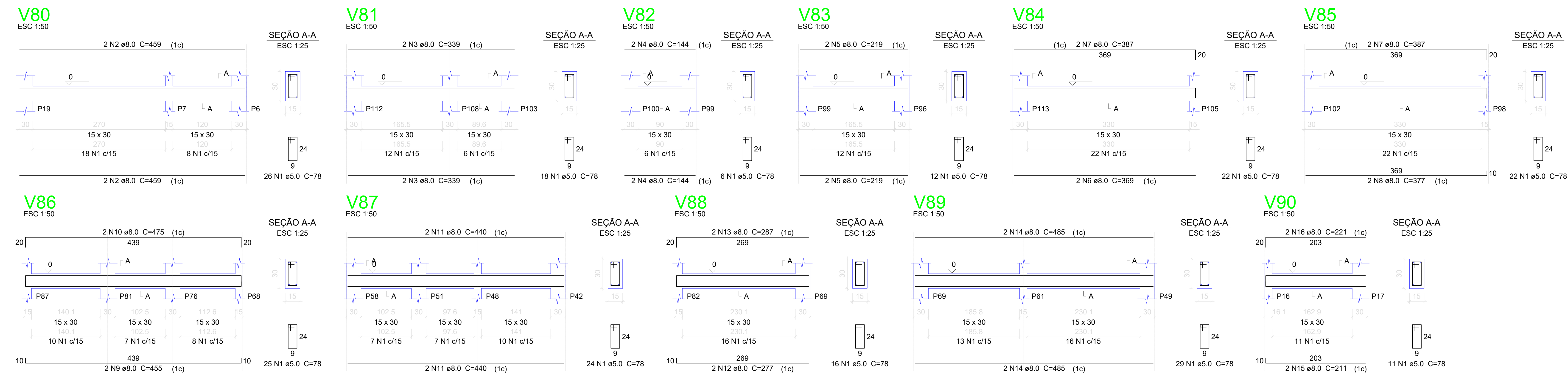


## VIGAS TÉRREO 3-3

Relação do aço					
AÇO	N	DIAM	Q	UNIT (cm)	C.TOTAL (cm)
V87	1	5.0	82	88	5456
V88	2	5.0	122	78	9516
V89	3	8.0	2	388	776
V90	4	8.0	2	438	876
V91	5	8.0	2	296	592
V92	6	8.0	2	338	676
V93	7	8.0	2	225	450
V94	8	8.0	2	275	550
V95	9	8.0	2	178	356
V96	10	8.0	2	214	428
V97	11	8.0	2	327	654
V98	12	8.0	2	363	726
V99	13	8.0	2	250	500
	14	8.0	2	278	556
	15	8.0	2	174	348
	16	8.0	2	221	442
	17	8.0	2	377	754
	18	8.0	2	405	810
	19	8.0	2	144	288
	20	8.0	2	180	360
	21	8.0	2	219	438
	22	8.0	2	255	510
	23	8.0	2	280	560
	24	8.0	2	316	632
	25	8.0	2	127	254
	26	8.0	2	155	310
	27	8.0	2	310	620
	28	8.0	2	346	692

Resumo do aço			
AÇO	DIAM	C.TOTAL (m)	PESO (kg)
CA50	8.0	141.6	55.9
CA60	5.0	149.8	23.1
PESO TOTAL			
CA50	55.9		
CA60	23.1		
Vol. de concreto total (C-25) = 1.67 m³			
Área de forma total = 25.61 m²			



## VIGAS FUNDAÇÃO 3-3

Relação do aço					
AÇO	N	DIAM	Q	UNIT (cm)	C.TOTAL (cm)
V80	1	5.0	211	78	16458
V81	2	8.0	4	459	1836
V82	3	8.0	4	339	1356
V83	4	8.0	4	144	576
V84	5	8.0	4	219	876
V85	6	8.0	2	369	738
V86	7	8.0	4	387	1548
V87	8	8.0	2	377	754
V88	9	8.0	2	455	910
V89	10	8.0	2	475	950
V90	11	8.0	4	440	1760
V91	12	8.0	2	277	554
V92	13	8.0	2	287	574
V93	14	8.0	4	485	1940
V94	15	8.0	2	211	422
V95	16	8.0	2	221	442

Resumo do aço			
AÇO	DIAM	C.TOTAL (m)	PESO (kg)
CA50	8.0	152.4	60.1
CA60	5.0	164.6	25.4
PESO TOTAL			
CA50	60.1		
CA60	25.4		
Vol. de concreto total (C-25) = 1.71 m³			
Área de forma total = 28.51 m²			

 <b>ESTADO DE MATO GROSSO</b> PREFEITURA MUNICIPAL DE BARRA DO GARÇAS CNPJ 02.426.230/0001-06 Rua Carajás, 532 centro - Barra do Garças MT - CEP 78.600-000	 <b>L.F. Pereira Engenharia</b> CNPJ 24.686.425/0001-64 Rua Concordia, nº 767 S. - Bairro: Jardim Primavera, CEP 78755-000 - Itaipava-MT - (66) 98163-9038	
Obra : REFORMA E AMPLIAÇÃO DO PRONTO SOCORRO E HOSPITAL MUNICIPAL MILTON PESSOA MORBECK		
Conteúdo : PROJETO ESTRUTURAL VIGAS FUNDAÇÃO 3-3, VIGAS TÉRREO 3-3		
Local : HOSPITAL MUNICIPAL DE BARRA DO GARÇAS, JARDIM AMAZÔNIA 1 BARRA DO GARÇAS - MT		
Propriedade : Prefeitura Municipal Barra do Garças		
Autor do projeto:	Responsável Técnico:	
 ENGENHEIRO CIVIL Luiz Fernando Pereira CREA: 170.633.6586 RN	 ENGENHEIRO CIVIL	
Folha: A0	Dimensões:	Escala: INDICADAS
Arquivo: CAD	Data: Jan/2023	Folha: 08/08